

VILLA LUCCA

MASSIVTRÄHUS, HEM SOM HÅLER ÖVER TID !



Villa LUCCA, ett modernt trähus, är minimalistiskt och strömlinjeformat. Husets former är tydliga och planlösningarna funktionella. Med fönster från golv till tak och skjutdörrar vill man maximera mängden naturligt ljus och kombinera inom- och utomhusutrymmena till en helhet.

Arkitekturens enkelhet gör att träet som används som byggnadsmaterial sticker ut, och de stora glasytorna förser bostadsutrymmena med ljus samt synliggör naturen som omger huset.

Öppna upp mot den underbara uteplatsen och låt inne bli ute under årets varma månader.

Planlösningen kan anpassas efter era behov och önskemål..

2D PLANLÖSNING

BYGGNADSAREA: 177 m²

BOAREA: 109 m² TAKVINKEL

: 7°

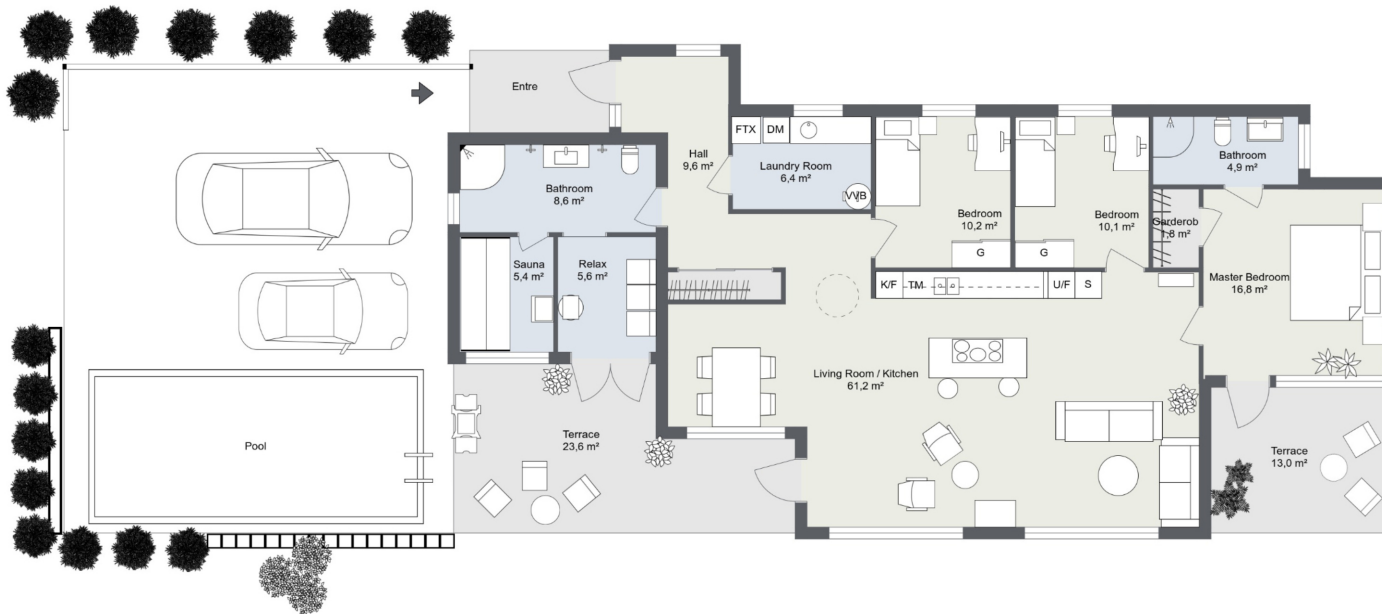
RUM: 4

SOVRUM: 3

WC/ D: 2

BASTU: 1

BYGGNADSHÖJD: 3,5 m



3D PLANLÖSNING

BYGGNADSAREA: 177 m²

BOAREA: 109 m² TAKVINKEL

: 7°

RUM: 4

SOVRUM: 3

WC/ D: 2

BASTU: 1

BYGGNADSHÖJD: 3,5 m

